

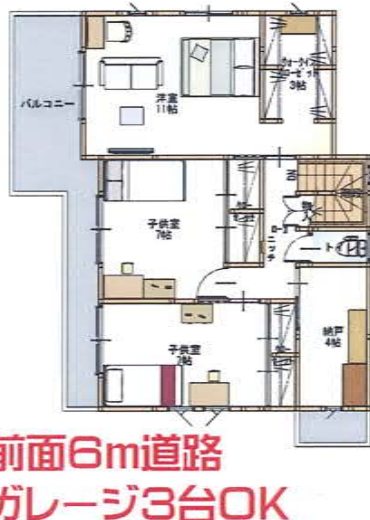
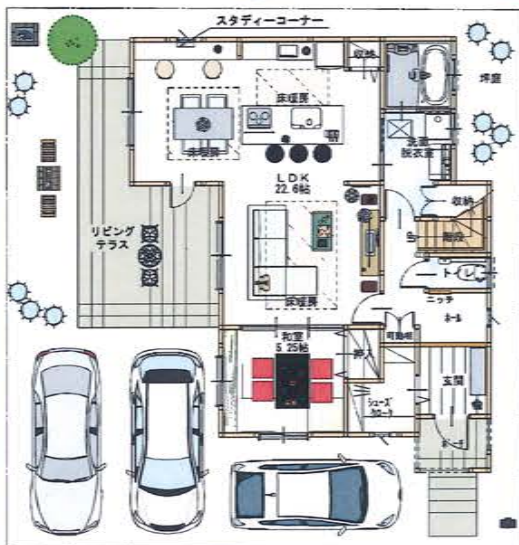
あなた色の住まい選び

palettehome co.,ltd.

広~タリリビングでくつろぎませんか?



土地有効: 54.44 坪



前面6m道路
ガレージ3台OK

建築条件付売地
大東市 南楠の里町

宅地価格
3,300 万円

物件概要

- 所在地: 大東市南楠の里町 ●交通: JR学研都市線・四条
- 駅 徒歩9分 ●土地面積: 179.99㎡ (私道負担別途
- 24.70㎡) ●用途地域: 第一種低層 ●建ぺい率: 60%
- 容積率: 150% ●設備: 公共下水、公営水道、都市ガス、
- 関西電力 ●取引態様: 売主

行エネ給湯器 **ECOジョーズ** エコジョーズ一斉で、給湯から暖房・乾燥までいろんな快適を実現します

ガス温水床暖房 **ヌック**

ガス温水浴室暖房乾燥機 **カワック**

大阪ガス

平屋建プラン 3LDK



その他ご希望に合わせて
プランできます。

充実したセキュリティ。Home Security

モニター機能: 玄関先の映像と音をチェックできます。

録画機能: 留守でも来訪者の画像を「自動録画」。見逃しが少ない8枚連続録画。

LEDライト: 夜でも来訪者をカラーで確認できます。

家じゅう「どこでもドアホン」

カメラ玄関子機 VL-V522L-S

モニター親機 (約3.5型)

ワイヤレスモニター子機 VL-WD609 (約2.2型)

Panasonic Living

NEWポケットKey YKK AP VENATO スマートアフラット 断熱玄関ドア リモコン・カード・シール全てで施錠可能

リモコンを持っていれば、ハンドルのボタンを押すだけで、上下2つのカギを一度に開け閉め。離れたところからリモコン操作もできます。また、ICチップを内蔵したカード/シールを読み取り部に近づけても施錠できます。

室内側: 室内から施錠が可能です。

増設操作盤: インターフェースユニットライト

宅建免許番号: 大阪府知事 (2) 第52813号・建設業免許番号: 大阪府知事 (般-23) 第127522号

あなた色の住まい選び
palettehome co.,ltd.

パレットホーム (株)

〒575-0033
大阪府四條畷市美田町14番14号

携帯・PHS OK

フリーアクセス

0800-111-8010

TEL: 072-876-4747
FAX: 072-876-4949

E-MAIL: info@palettehome.net
U R L: http://palettehome.net



「あんしんコール24」-住まいのご相談にお応えする 24時間 365日 電話対応サービス-

お客様のお付き合いは、住戸のお引渡しによって全て終了するわけではありません。アフターサービス専用窓口『あんしんコール24』を設置しスタッフがお客様からご連絡入居後の不具合の相談以来などを残らずに対応します。

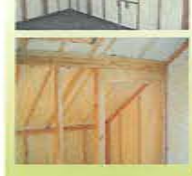
年中無休の窓口です
お引渡し後の修理受付に24時間365日対応いたしますので、お施主様に安心していただけます。

住宅履歴を管理いたします
お引渡し後のメンテナンス情報やリフォーム履歴なども管理し、活きた住宅履歴の保管が可能です。尚、お施主様は専用サイトに、いつでも情報の入力や閲覧が可能です。

ご利用されている方からの声
安心感がお施主様へ好評です。お施主様からは「夜中でも年末年始でも、困った時に連絡できて本当に安心だわ」と、とても喜ばれています。

資産価値向上!
住宅履歴情報を一括管理し住まいの資産価値を高めまます
住まいの修理やリフォームの履歴をきちんと残すことは、資産価値を高めることにつながります。当社にて修理の履歴などお住まいの情報を、蓄積保管いたしますので、お施主様は専用サイトでいつでも閲覧や追加をいただけます。

FOAM LITE フォームライトSL



住宅にとっても、住む人にとっても結露は大敵。健康被害に結びつきます。アレルギーの一因とされるカビ、また住む人の最大の敵であるシロアリ。これらの発生を未然に防止するには結露対策も必須です。フォームライトSLは結露の原因にも入り込み防止、遮断しますので、結露の発生をなくして健康被害を防ぎます。そして、その結露を乾燥・分解した空気も排出し、室内の空気質を向上させます。その結露対策効果は結露の発生を止めるだけでなく、結露が原因によるカビの発生も防止します。

ホルムアルデヒドなどによるシックハウス(健康被害)も心配ありません。シックハウスの原因とされるホルムアルデヒドを発生させないだけでなく、発生したホルムアルデヒドを分解・吸着する効果も期待できます。また、ホルムアルデヒドを分解・吸着する効果も期待できます。また、ホルムアルデヒドを分解・吸着する効果も期待できます。

フォームライトSLと他の断熱材との違いは? フォームライトSLは、従来の断熱材に比べて断熱性能が約1.5倍向上し、結露を抑制する効果も期待できます。また、結露を抑制する効果も期待できます。また、結露を抑制する効果も期待できます。

断熱性の違いがサーモグラフィで確認できます。フォームライトSLは、従来の断熱材に比べて断熱性能が約1.5倍向上し、結露を抑制する効果も期待できます。また、結露を抑制する効果も期待できます。また、結露を抑制する効果も期待できます。

フォームライトSLは燃え難く、延焼の心配もありません。結露対策だけでなく、燃え難く、延焼の心配もありません。結露対策だけでなく、燃え難く、延焼の心配もありません。

標準仕様

使いやすさを追求。選べる設備・仕様 水廻り Panasonic、LIXIL、TOTO からお選びいただけます。



カップボード (リクシル OR パナソニック)

AS Living Station V-style

AS Panasonic Living

LIXIL sunwave

Art Couture ATELIA 内装ドア・ハイタイプ H=2,223mm

どちらか1セットお選び頂けます。 間口1.0間 間口1.5間

内部収納

新築戸建て住宅 四條畷市 中野新町

価格 2,580万円

完成価格 71,336円

10月末完成 南向き

フラット35利用可

ゲストスペース有 (スタジオスペースとしてもお使いいただけます)

ワンボックス車 駐車可

前面5m道路 太陽光発電対応可

物件概要: 所在地:大阪府四條畷市中野新町 交通:JR学研都市線:四條畷駅 徒歩5分 土地面積:76.74㎡ 建築面積:87.96㎡ 構造:木造2階建 用途:住宅 2種住居専用 地味 設備:関西電力、公共上下水道、都市ガス 取引:仲介 売主: 旭地産開発 番号:KH13-0826号

新築戸建て住宅 大東市 明美の里町

価格 2,980万円

完成価格 82,396円

自由設計

両面道路

駅 徒歩5分 土地 23.84坪付

前面6.9m道路

広々バルコニー

物件概要: 所在地:大阪府大東市明美の里町 交通:JR学研都市線:四條畷駅 徒歩5分 土地面積:78.82㎡ 建築面積:105.72㎡ 構造:木造3階建 用途:住宅 2種住居専用 地味 設備:関西電力、公共上下水道、都市ガス、西ガス、公営水道、浄化槽、都市ガス 取引:仲介 売主: 旭地産開発 番号:KH13-0826号

新築戸建て住宅 四條畷市 岡山3丁目

価格 2,580万円

完成価格 71,336円

南向き

駅 徒歩6分

前面道路4.7m公道

9月末完成予定

物件概要: 所在地:大阪府四條畷市岡山3丁目 交通:JR学研都市線:忍ヶ丘駅 徒歩6分 土地面積:71.50㎡ 建築面積:81.84㎡ 構造:木造2階建 用途:住宅 2種住居専用 地味 設備:関西電力、公共上下水道、都市ガス 取引:仲介 売主: 旭地産開発 番号:KH13-0826号

広告初登場