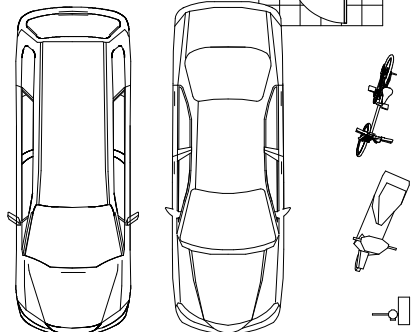
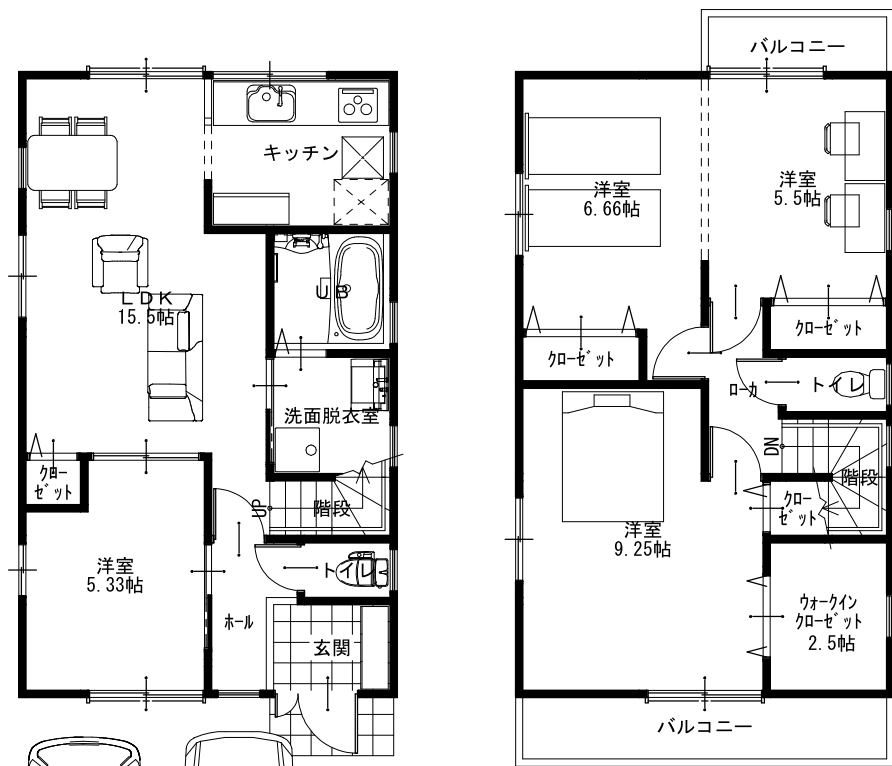


特選物件!!

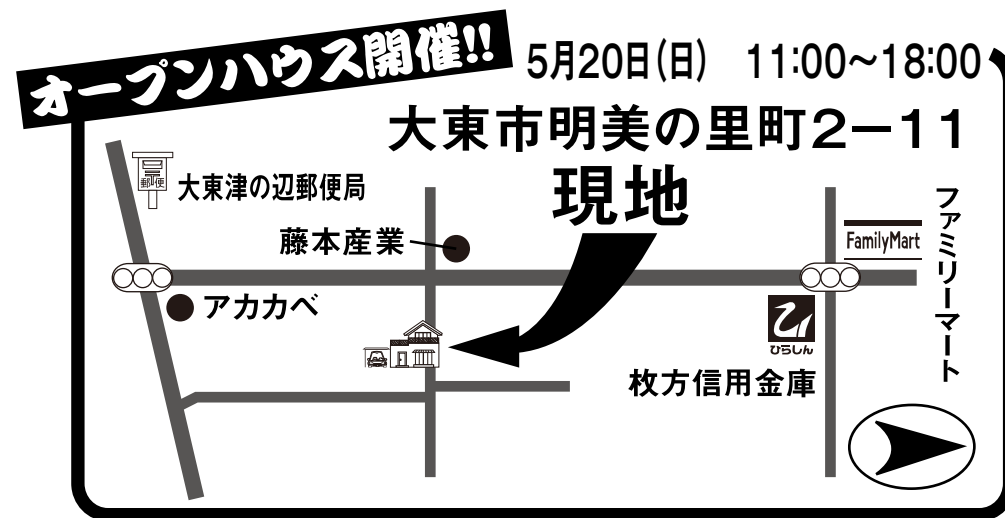
明美の里町

価格 ¥2,980万円



★土地有効  
29.26坪付  
★浴室テレビ付  
(地デジ対応)

- ★四条畷駅 徒歩8分
- ★オール電化住宅
- ★築3年。きれいにお使いです。
- ★大型車ラクラク2台OK!
- ★空家に付、即入居OK
- ★裏空地に付、通風・採光良好!
- ★フラット35利用可!
- ★カード式玄関キー



《物件概要》  
交通：JR学研都市線 四条畷駅 徒歩8分、土地：96.76㎡（私道負担別途17.63㎡）、建延：97.20㎡、構造：木造2階建、築年数：平成21年9月、取引対応（仲介）

大阪府知事(2) 52813号  
*palettehome co.,ltd.*  
パレットホーム(株)

フリーコール *0800-111-8010*

〒575-0033 四條畷市美田町14番14号 TEL:072-876-4747

広告有効期限 平成24年6月末日

# 中野新町

## 新築 1戸建

土地 建物 セット価格 **¥2,280万円** (税込)

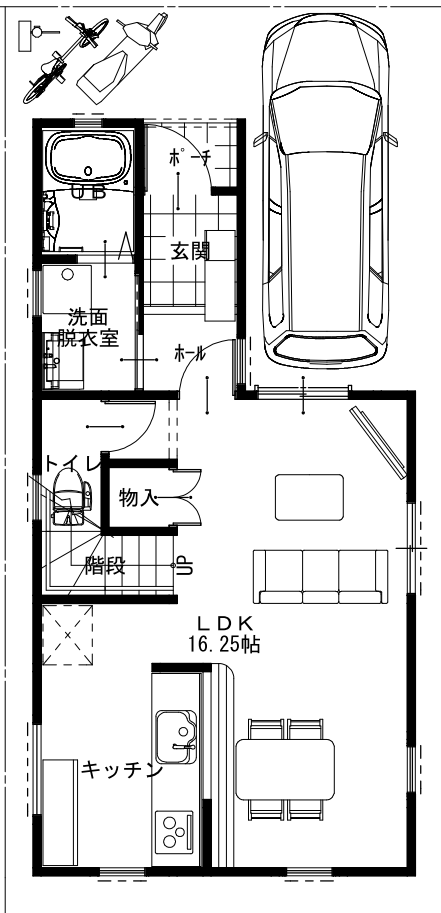
【今なら間取変更可能】

★ワンボックス車OK！

★食器洗い乾燥機  
浴室換気乾燥機付

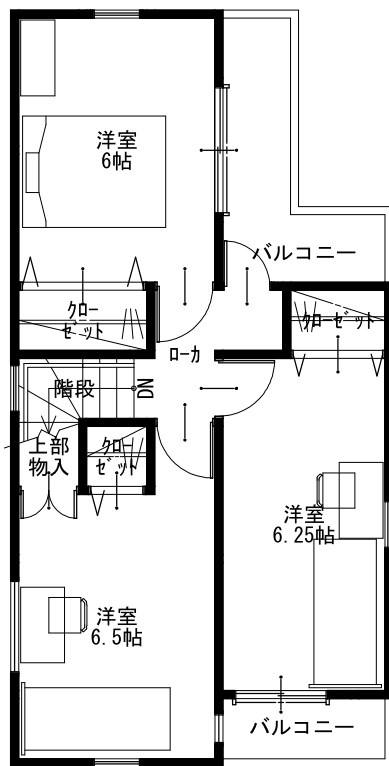
★3階建・2世帯プラン  
あります。

太陽光発電システム対応可能  
(オプション。2.28Kwで¥95万円別途必要です。)



39.69㎡

南小・南中校区



38.88㎡

お支払い例	月々 <b>64,096円</b>
	頭金0円・ボーナス支払いなし
	2,280万円借入の場合/ 優遇金利0.975%・35年支払い

《物件概要》

所在地/四條畷市中野新町・交通/JR学研都市線 四條畷駅 徒歩15分  
土地/69.98㎡ (私道負担 無)・建延/78.57㎡・構造/木造2階建  
上水/市営水道・下水/公共下水・ガス/都市ガス・電気/関西電力  
(仲介)