

■今般の東北関東大震災により被災をされた方々、ご家族の皆様にお見舞いを申し上げますとともに、亡くなられた方々に、心よりお悔やみ申し上げます。■

palette home
新築 門真市
島頭4丁目

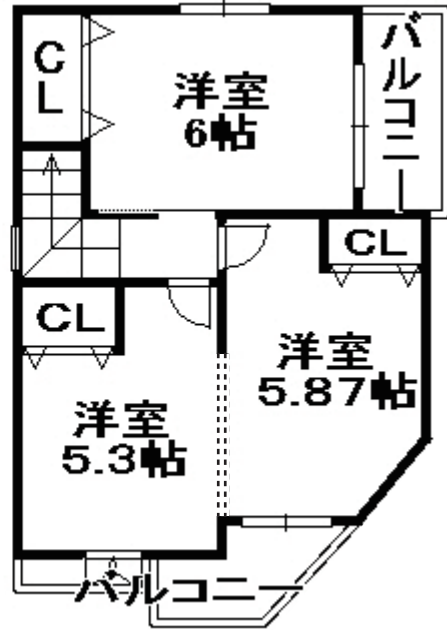
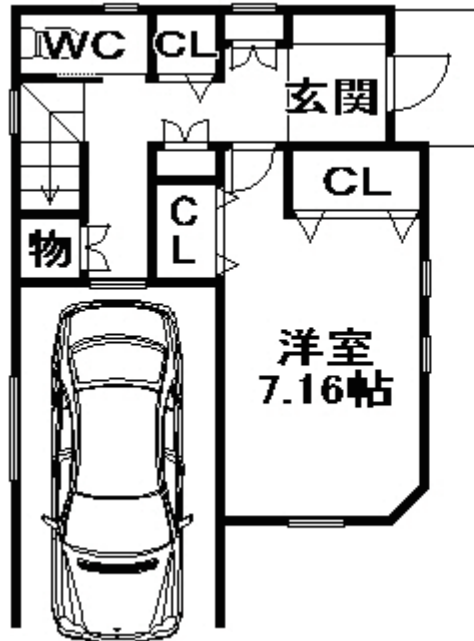


食器洗い乾燥機
浴室換気乾燥機
床暖房・3カ所

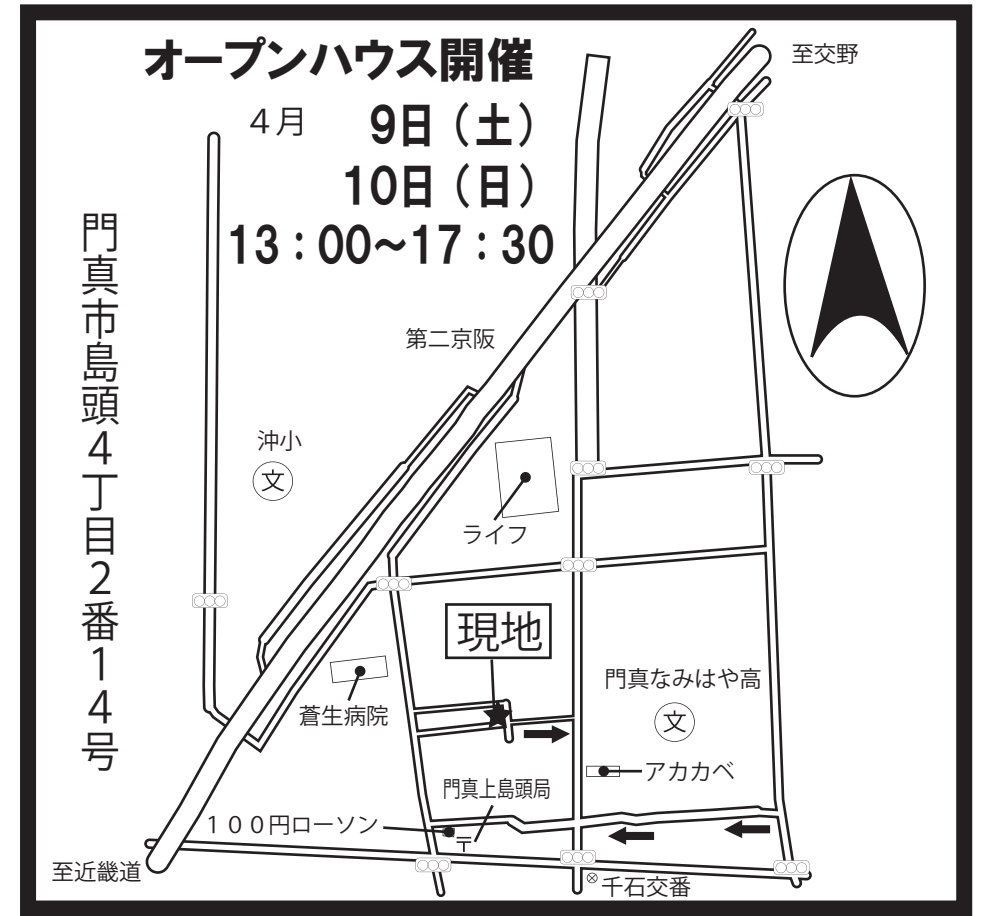
地震に強い家

お支払い例 金利優遇1.6%
35年 2,780万円借入の場合
月々 **¥76,866**
頭金・ボーナス無し

(お客様によって融資条件が変わる場合があります。)



物件概要
■物件所在地/門真市島頭4丁目 ■交通/京阪線大和田駅よりバス10分・京阪バス島頭停より徒歩1分 ■土地面積/55.98㎡ ■建延面積/110.56㎡ ■建物構造等/木造・3階建 ■用途地域/第2種住居 ■建ぺい率/70%
■容積率/200% ■現況/未完成 ■販売価格/¥2,780万円 ■取引態様/売主



オープンハウス開催

4月 9日(土)
10日(日)
13:00~17:30

門真市島頭4丁目2番14号

●東南角地! 6.7m×6.7m道路

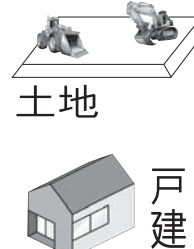
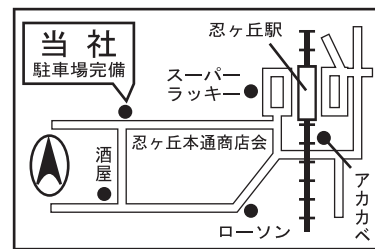
●ライフ徒歩3分

●安心のフラット35S利用可
(フラット35S 耐震等級で取得)

あなた色の住まい選び... 免許番号 大阪府知事(1)第52813号

palette home
パレットホーム(株)
〒575-0002 四條畷市岡山2丁目3-39

お問い合わせは ケータイでもOK
0800 FreeCall 0800-111-8010
072-876-4747 072-876-4949



買取・売却
お気軽にご相談下さい。
秘密厳守・査定無料
売物件
リフォーム・建替え・賃貸
お電話下さい。



■ホームページ公開中 ■ <http://palettehome.net>

有効期限:平成23年5月末まで

palette home

土地 四條畷市

岡山3丁目

宅地価格

1,300

万円

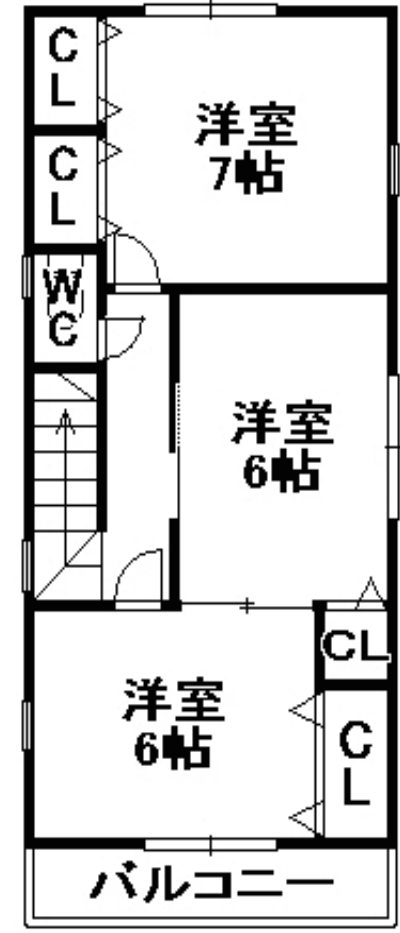
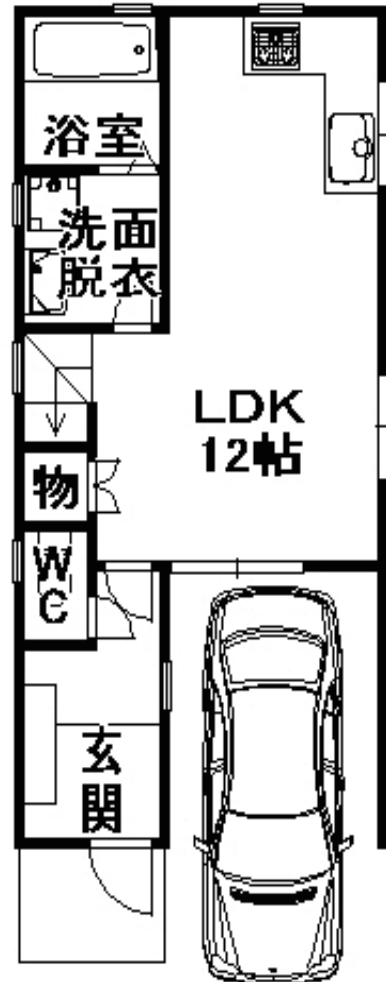
～建築条件付～

★駅近特選物件★
1区画限定

●フリープラン

●南向き！陽当たり良好♪

●幼稚園・保育園 徒歩1分



(参考プラン例)

●安心のフラット35s利用可

(3階建・2世帯 ガレージ2台プラン他、ご相談下さい。)



学校区
忍ヶ丘小学校・四條畷中学校

お支払い例 金利優遇1.4%

35年 2,680万円借入の場合

月々 **¥76,593**

頭金・ボーナス無し

(お客様によって融資条件が変わる場合があります。)

概要
■所在地/四條畷市岡山3丁目 ■交通/JR学研都市線・忍ヶ丘駅 徒歩5分 ■土地面積/71.44㎡ ■建延/84.64㎡(参考プラン) ■用途地域/第1種住居地域 ■建ぺい率/60% ■容積率/200% ■現況/更地 ■取引態様/仲介

palette home

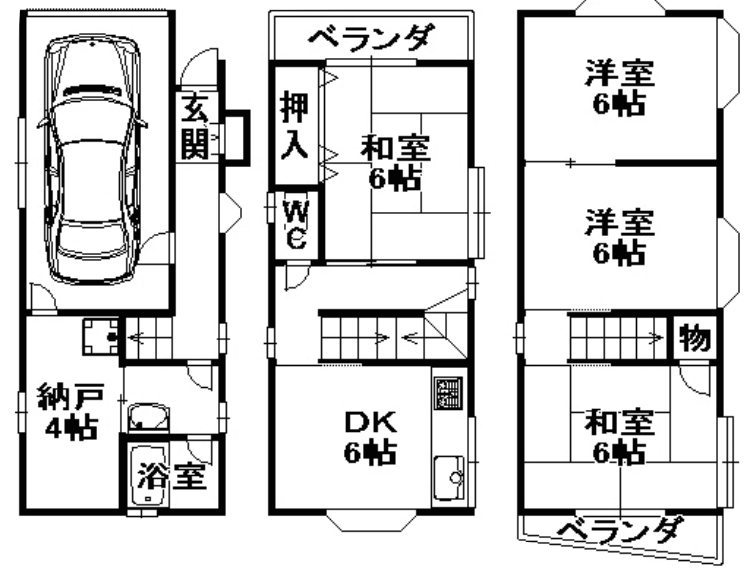
1戸建 四條畷市

中野3丁目

価格

1,080

万円



裏空地につき、日当たり良好！

即入居OK！



お支払い例
35年 1,080万円借入の場合
月々 **¥30,866**
頭金・ボーナス無し

概要
■所在地/四條畷市中野3丁目 ■交通/JR学研都市線・忍ヶ丘駅 徒歩8分 ■土地面積/47.94㎡ ■建延/95.14㎡ ■用途地域/第2種住居地域 ■建ぺい率/60% ■容積率/180% ■現況/空家 ■築年月/平成2年7月 ■取引態様/仲介

palette home

1戸建 交野市

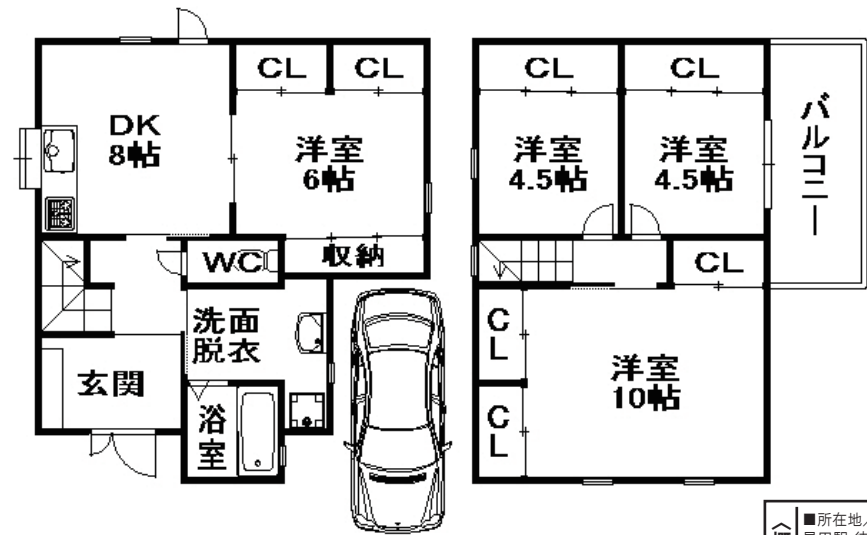
星田7丁目

価格

2,180

万円

日当たり良好
静かな住宅街
カーポート付



校区
旭小学校
第3中学校

お支払い例
35年 2,180万円借入の場合
月々 **¥62,304**
頭金・ボーナス無し

概要
■所在地/交野市星田7丁目 ■交通/JR学研都市線・星田駅 徒歩10分 ■土地面積/85.77㎡ ■建延/87.99㎡ ■用途地域/第1種中高層住居専用地域 ■建ぺい率/60% ■容積率/192% ■現況/居住中 ■築年月/昭和56年5月 ■取引態様/仲介

平成19年9月 “新築そっくりさん” に改装済～♪
(システムキッチン、ユニットバス、階段、トイレ、外壁等)

有効期限：平成23年5月末まで